

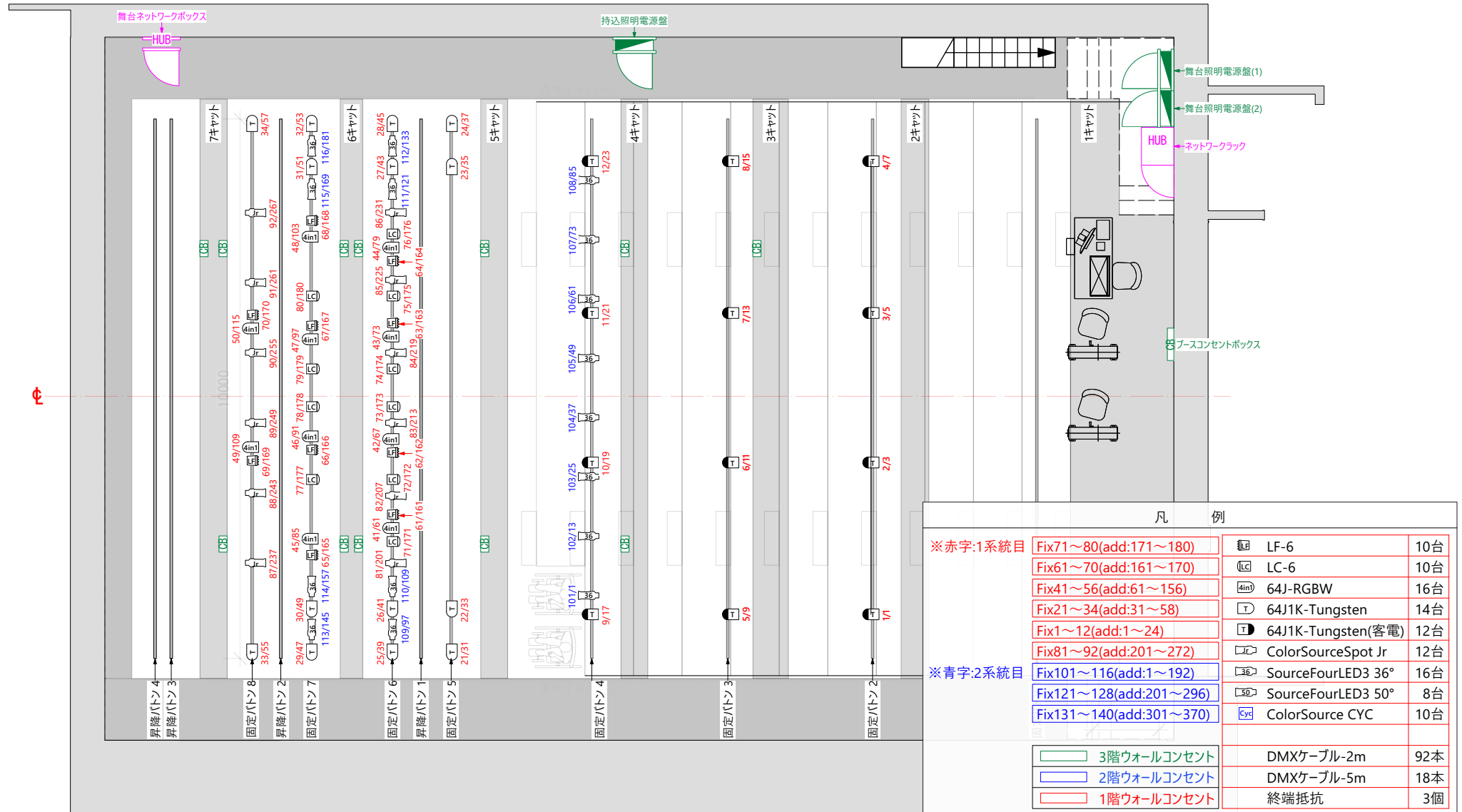
(※数字は概算値であり開館後に更新予定)

公演日:

公演名:

|       |  |
|-------|--|
| 美術:   |  |
| 照明:   |  |
| 音響:   |  |
| 舞台監督: |  |

|         |                  |
|---------|------------------|
| 図面作成日   | 縮尺               |
| 年       | 1/100 (A4)       |
| 月 日 ( ) | (2023. 2. 14) 更新 |



(※数字は概算値であり開館後に更新予定)

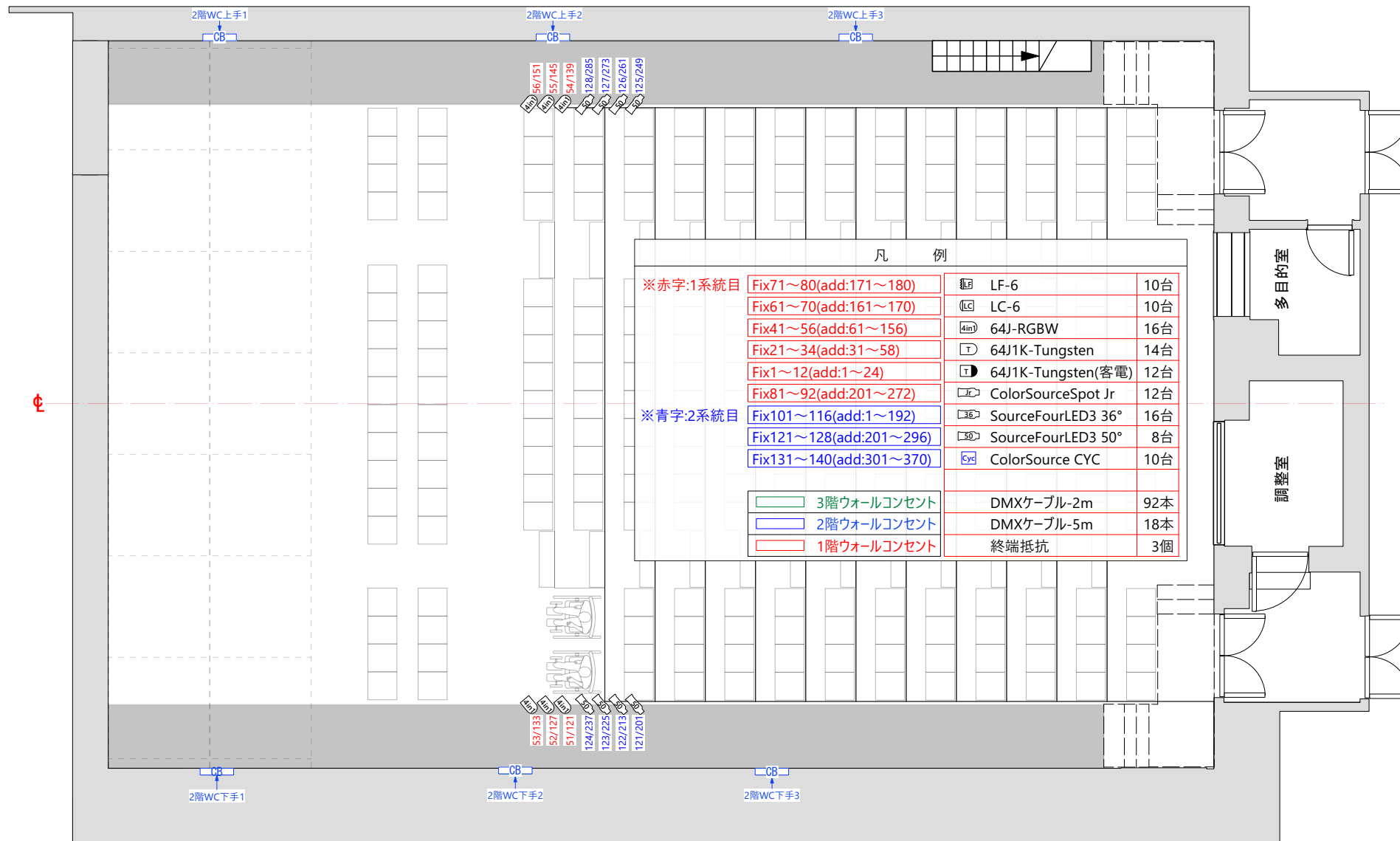
公演日:

公演名:

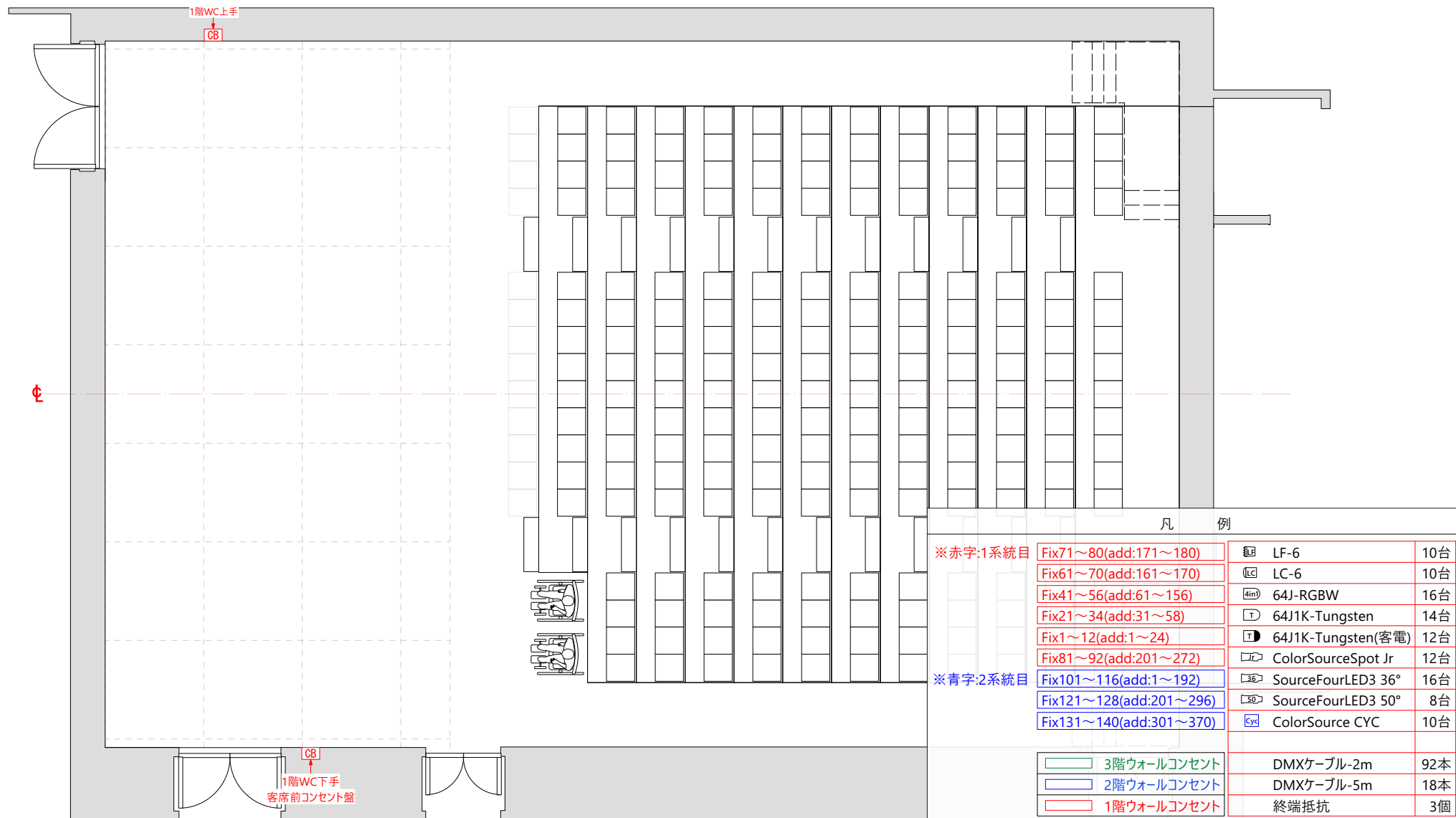
美術:  
照明:  
音響:  
舞台監督:

図面作成日  
年  
月 日 ( )

縮尺  
1/100 (A4)  
(2023. 2. 14) 更新

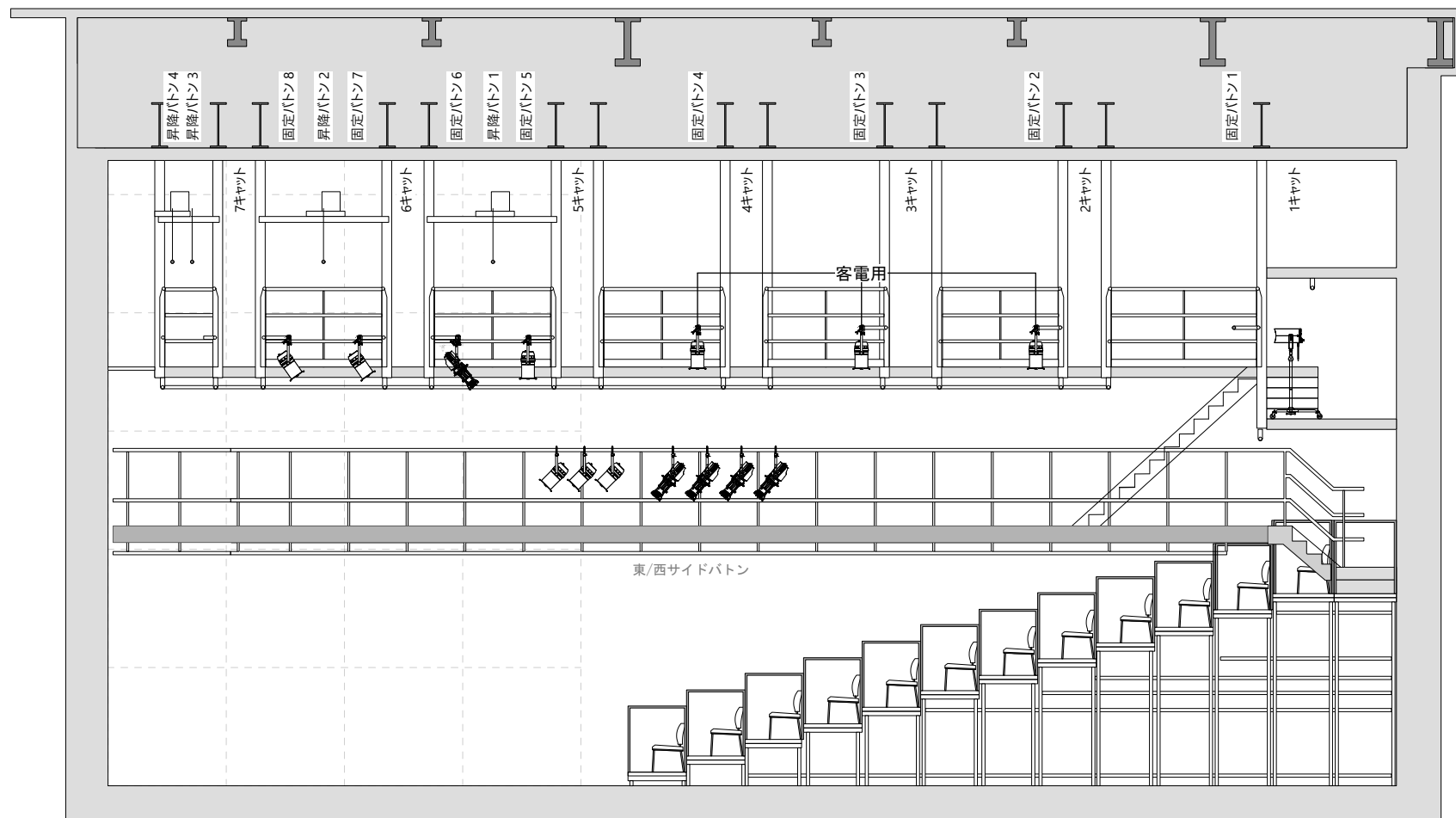


(※数字は概算値であり開館後に更新予定)



| 凡 例      |                         |                    |     |
|----------|-------------------------|--------------------|-----|
| ※赤字:1系統目 | Fix71~80(add:171~180)   | LF-6               | 10台 |
|          | Fix61~70(add:161~170)   | LC-6               | 10台 |
|          | Fix41~56(add:61~156)    | 64J-RGBW           | 16台 |
|          | Fix21~34(add:31~58)     | 64J1K-Tungsten     | 14台 |
|          | Fix1~12(add:1~24)       | 64J1K-Tungsten(客電) | 12台 |
|          | Fix81~92(add:201~272)   | ColorSourceSpot Jr | 12台 |
| ※青字:2系統目 | Fix101~116(add:1~192)   | SourceFourLED3 36° | 16台 |
|          | Fix121~128(add:201~296) | SourceFourLED3 50° | 8台  |
|          | Fix131~140(add:301~370) | ColorSource CVC    | 10台 |
|          | 3階ウォールコンセント             | DMXケーブル-2m         | 92本 |
|          | 2階ウォールコンセント             | DMXケーブル-5m         | 18本 |
|          | 1階ウォールコンセント             | 終端抵抗               | 3個  |

(※数字は概算値であり開館後に更新予定)



(※数字は概算値であり開館後に更新予定)

公演日:

公演名:

美術:

照明:

音響:

舞台監督:

図面作成日

年

月 日 ( )

縮尺

1/100 (A4)

(2023. 2. 14) 更新