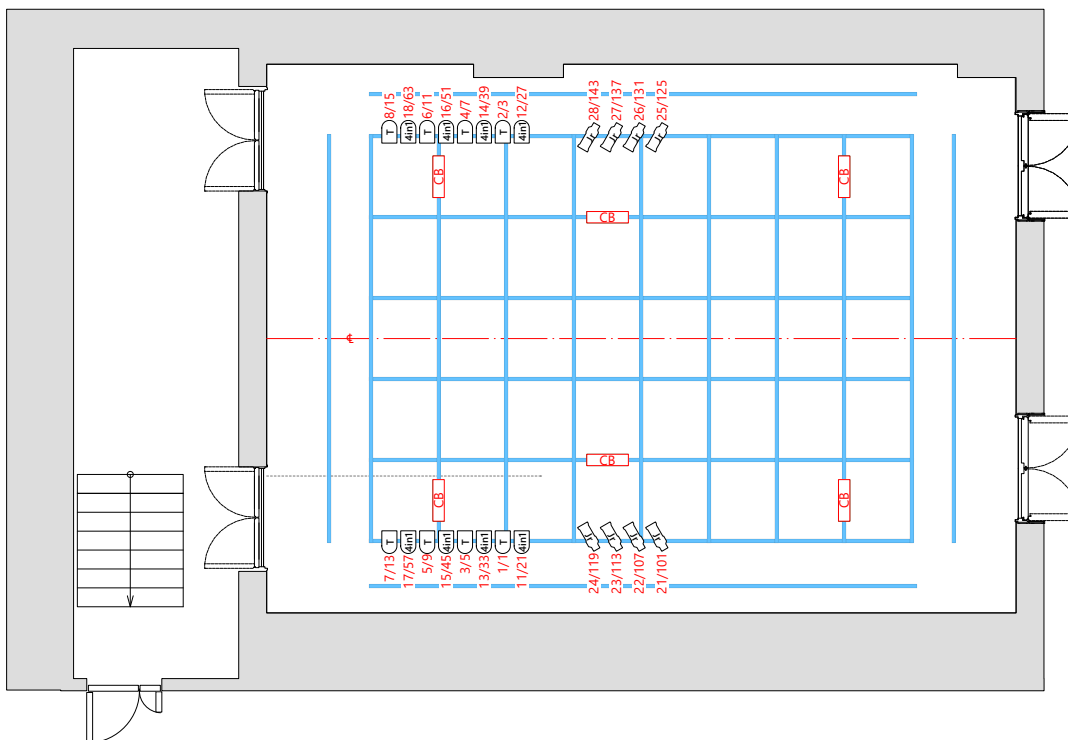
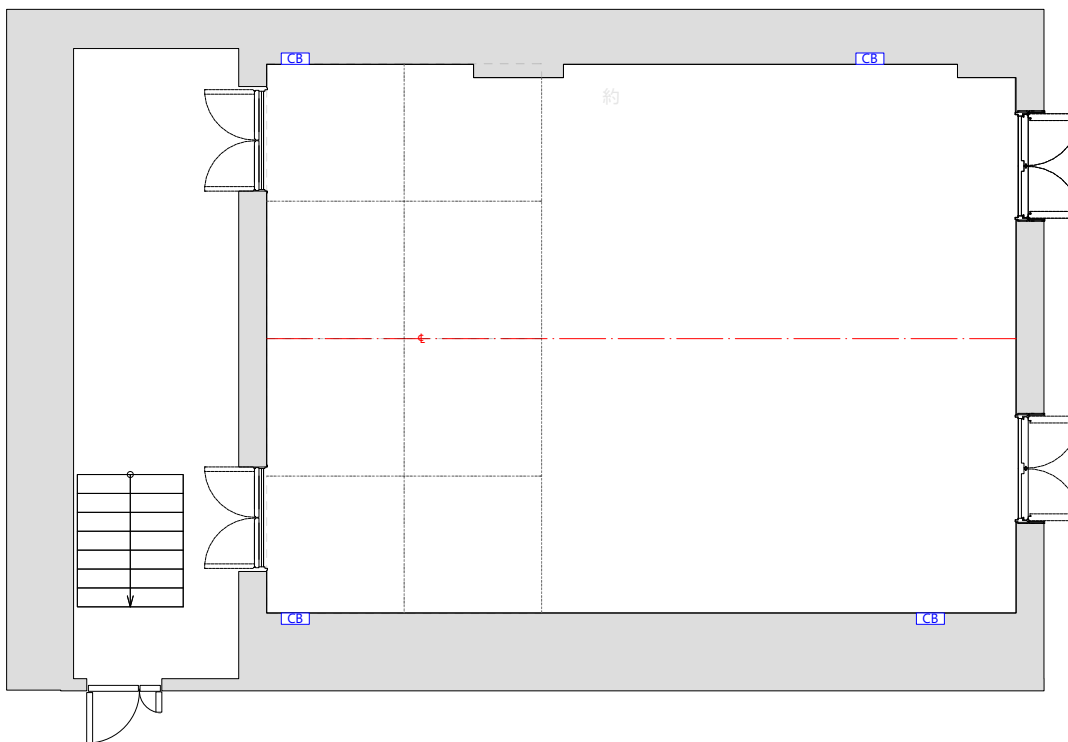


(※数字は概算値であり開館後に更新予定)



凡 例		
	LF-6	0台
	LC-6	0台
Fix11~18(add:21~68)	64J-RGBW	8台
Fix1~8(add:1~16)	64J1K-Tungsten	8台
	64J1K-Tungsten(客電)	0台
Fix21~28(add:101~148)	ColorSourceSpot Jr	8台
	SF/LED3 LS36°	0台
	SF/LED3 LS50°	0台
Fix31~34(add:151~178)	ColorSource CYC	4台
	DMXケーブル-2m	27本
CB	グリッドコンセント	DMXケーブル-5m 1本
CB	ウォールコンセント	終端抵抗 2個

(※数字は概算値であり開館後に更新予定)

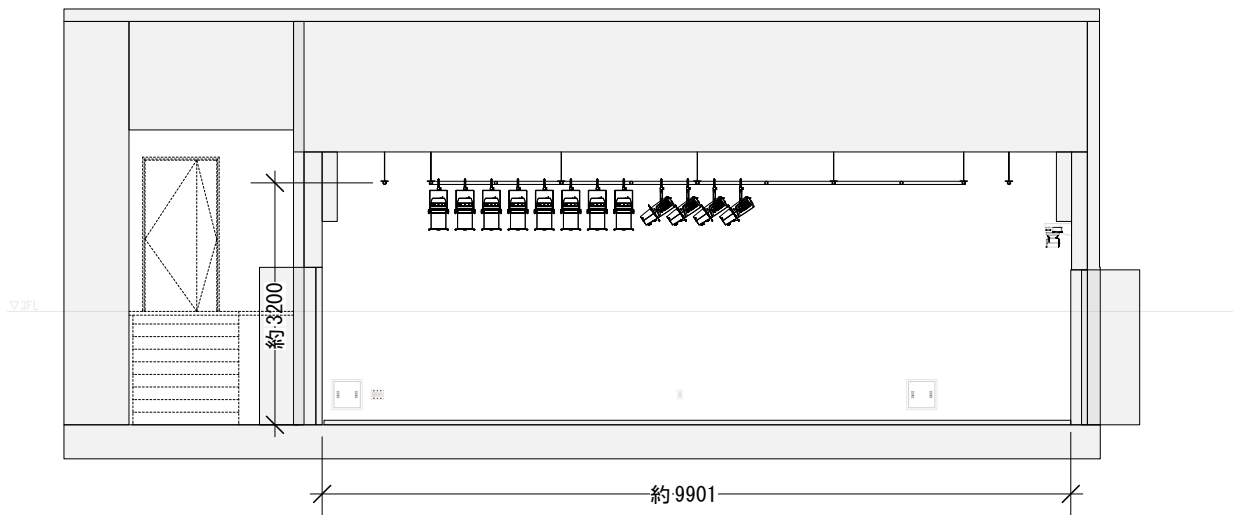


凡 例			
	LF-6	0台	
	LC-6	0台	
Fix11~18(add:21~68)	64J-RGBW	8台	
Fix1~8(add:1~16)	64J1K-Tungsten	8台	
	64J1K-Tungsten(客電)	0台	
Fix21~28(add:101~148)	ColorSourceSpot Jr	8台	
	SF/LED3 LS36°	0台	
	SF/LED3 LS50°	0台	
Fix31~34(add:151~178)	ColorSource CYC	4台	
	DMXケーブル-2m	27本	
LCB	グリッドコンセント	DMXケーブル-5m	1本
LCB	ウォールコンセント	終端抵抗	2個

(※数字は概算値であり開館後に更新予定)

CUBE 03

断面図(暫定)



(※数字は概算値であり開館後に更新予定)

CUBE 03

公演日:

美術:
照明:
音響:
舞台監督:

図面作成日

年

月 日 ()

縮尺

1/100 (A4)

(2023. 05. 09)更新