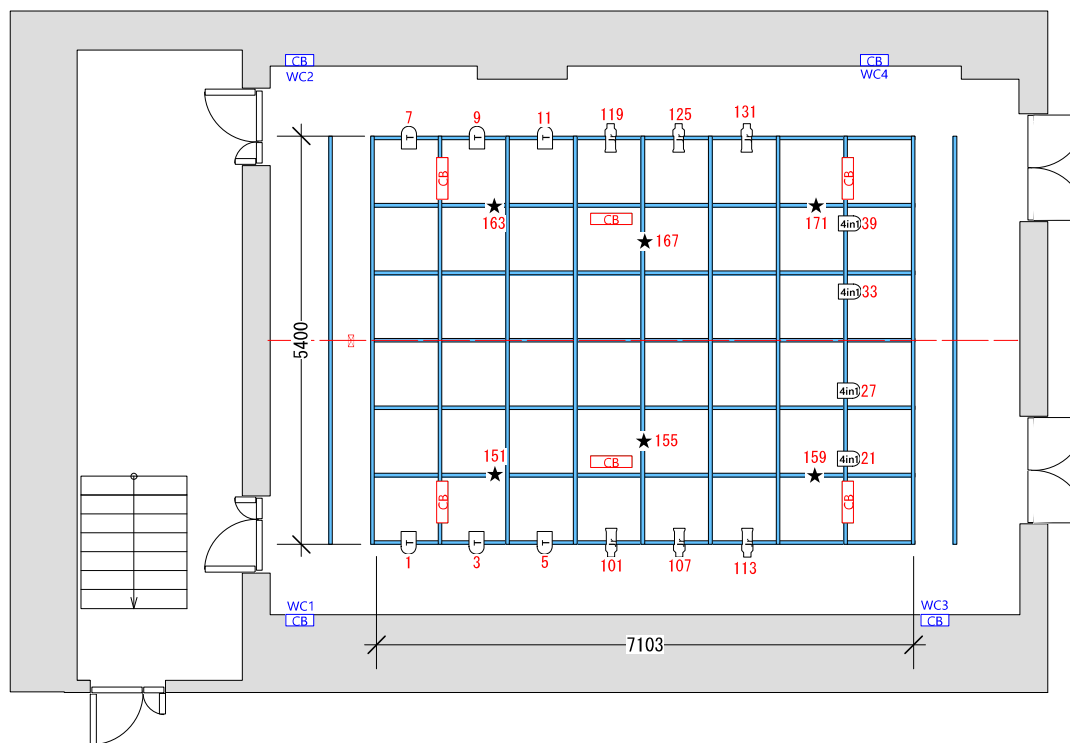


- CB グリッドコンセント
- CB ウォールコンセント

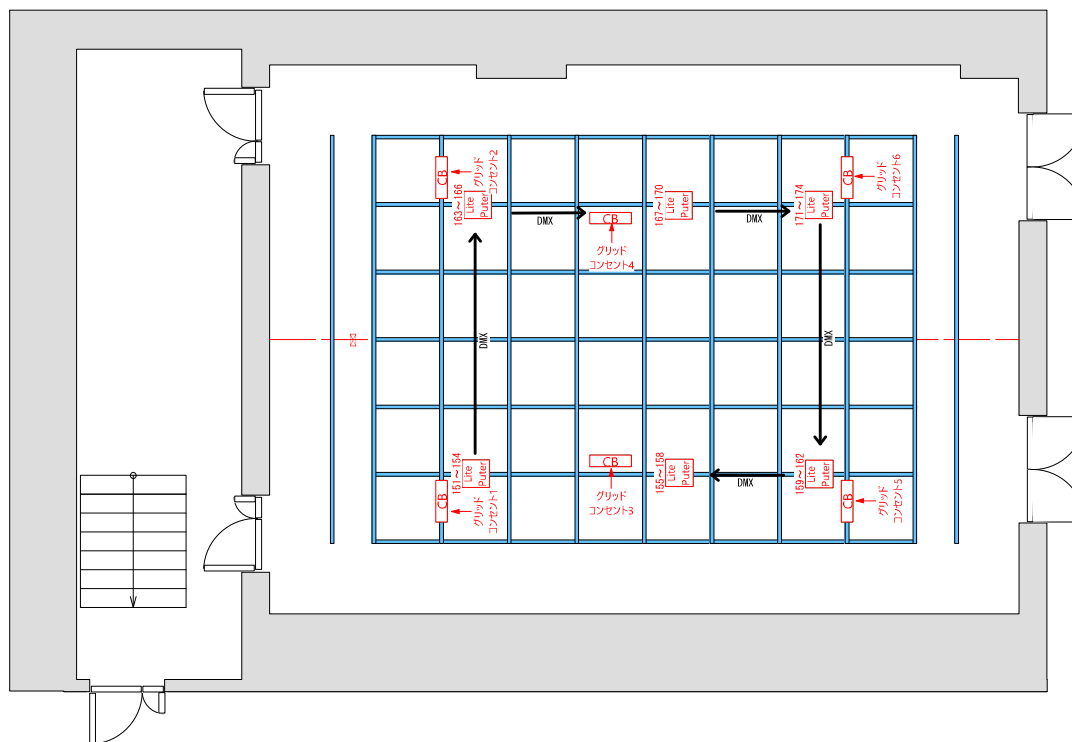
グリッドコンセント
 C型30Aコンセント ×2
 平行二型15Aコンセント ×4(上記より分岐)
 D型20Aコンセント ×2(直1回路)
 ※切り替えSWにてC30Aと切替えて使用
 DMX信号出力コネクタ ×1

ウォールコンセント
 C型30Aコンセント ×2
 平行二型15Aコンセント ×4(上記より分岐)
 D型20Aコンセント ×2(直1回路)
 ※切り替えSWにてC30Aと切替えて使用
 DMX信号入力コネクタ ×1
 DMX信号出力コネクタ ×1



- ★ 4ch ライトピューター×6/8
- Ⓜ 2ch 64J1K タングステン×6/8
- ※100%での点灯不可。最大値を90%で使用してください
- Ⓜ 6ch 64J RGBW×4/8
- Ⓜ 6ch ColorSouseSpotJr×6/8

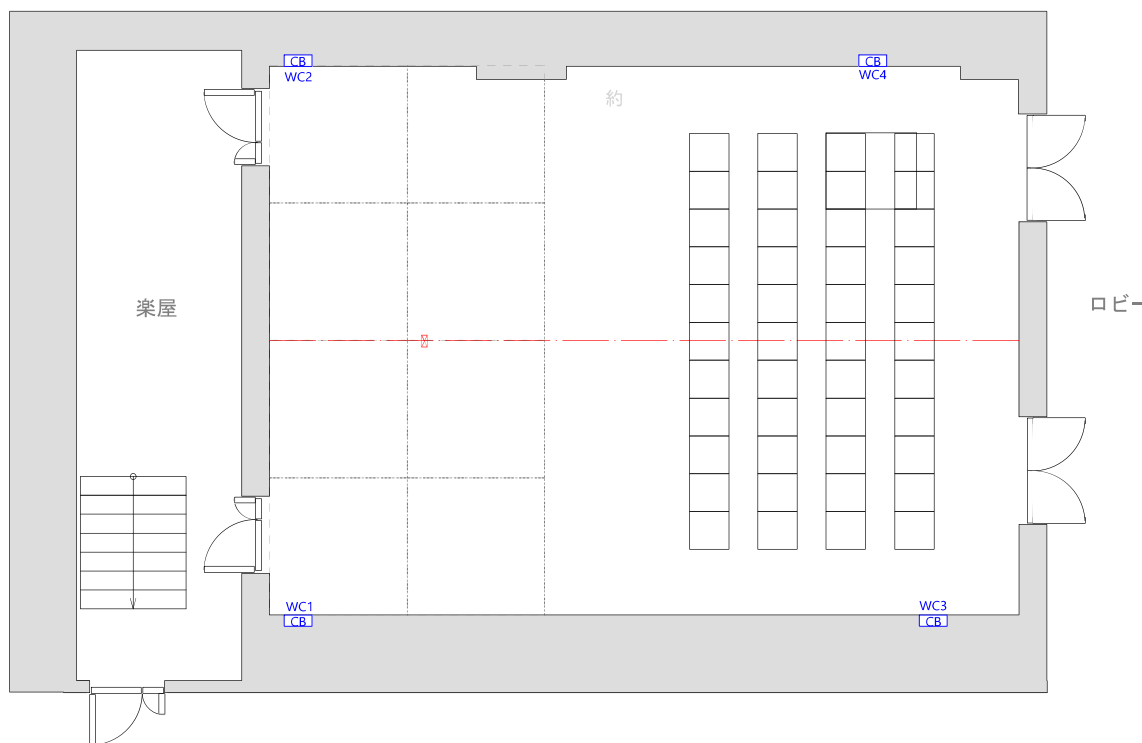
CB グリッドコンセント
CB ウォールコンセント



- CB グリッドコンセント
- CB ウォールコンセント

グリッドコンセント
 C型30Aコンセント ×2
 平行二型15Aコンセント ×4(上記より分岐)
 D型20Aコンセント ×2(直1回路)
 ※切り替えSWにてC30Aと切替えて使用
 DMX信号出力コネクタ ×1

ウォールコンセント
 C型30Aコンセント ×2
 平行二型15Aコンセント ×4(上記より分岐)
 D型20Aコンセント ×2(直1回路)
 ※切り替えSWにてC30Aと切替えて使用
 DMX信号入力コネクタ ×1
 DMX信号出力コネクタ ×1



- CB グリッドコンセント
- CB ウォールコンセント

グリッドコンセント
 C型30Aコンセント ×2
 平行二型15Aコンセント ×4(上記より分岐)
 D型20Aコンセント ×2(直1回路)
 ※切り替えSWにてC30Aと切替えて使用
 DMX信号出力コネクタ ×1

ウォールコンセント
 C型30Aコンセント ×2
 平行二型15Aコンセント ×4(上記より分岐)
 D型20Aコンセント ×2(直1回路)
 ※切り替えSWにてC30Aと切替えて使用
 DMX信号入力コネクタ ×1
 DMX信号出力コネクタ ×1

