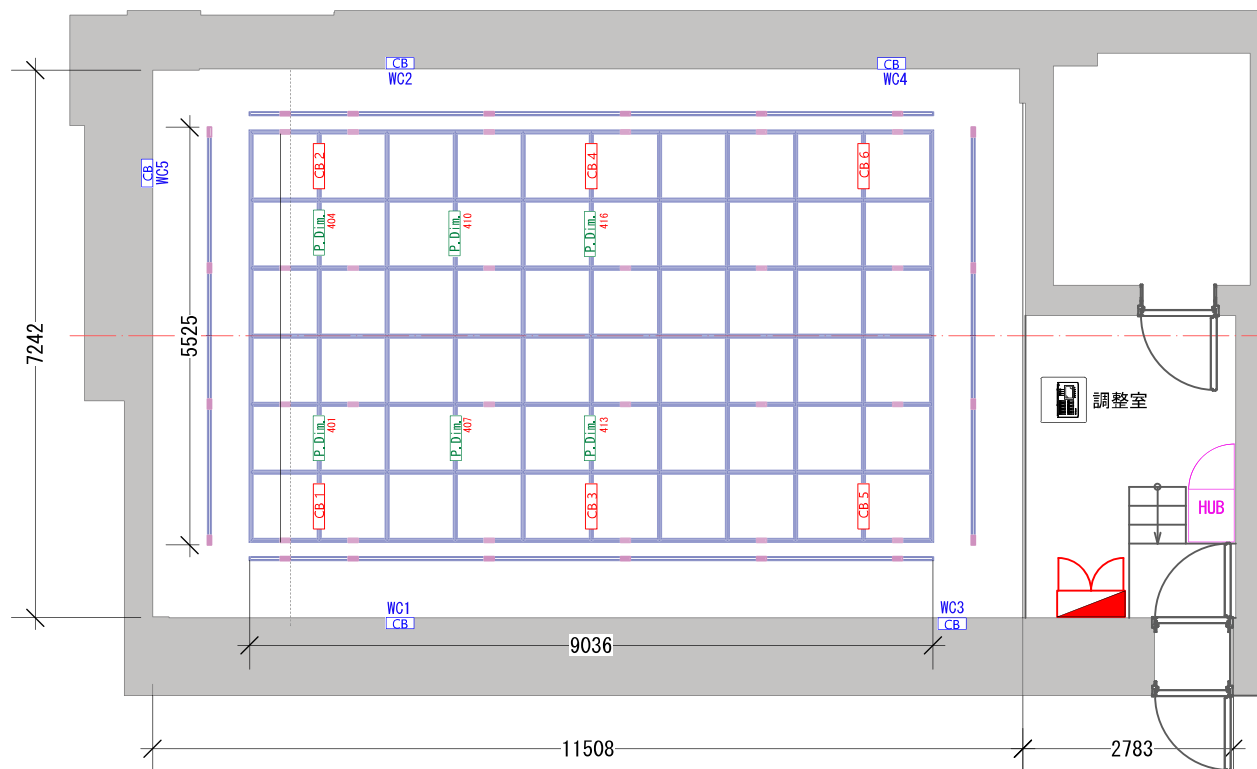


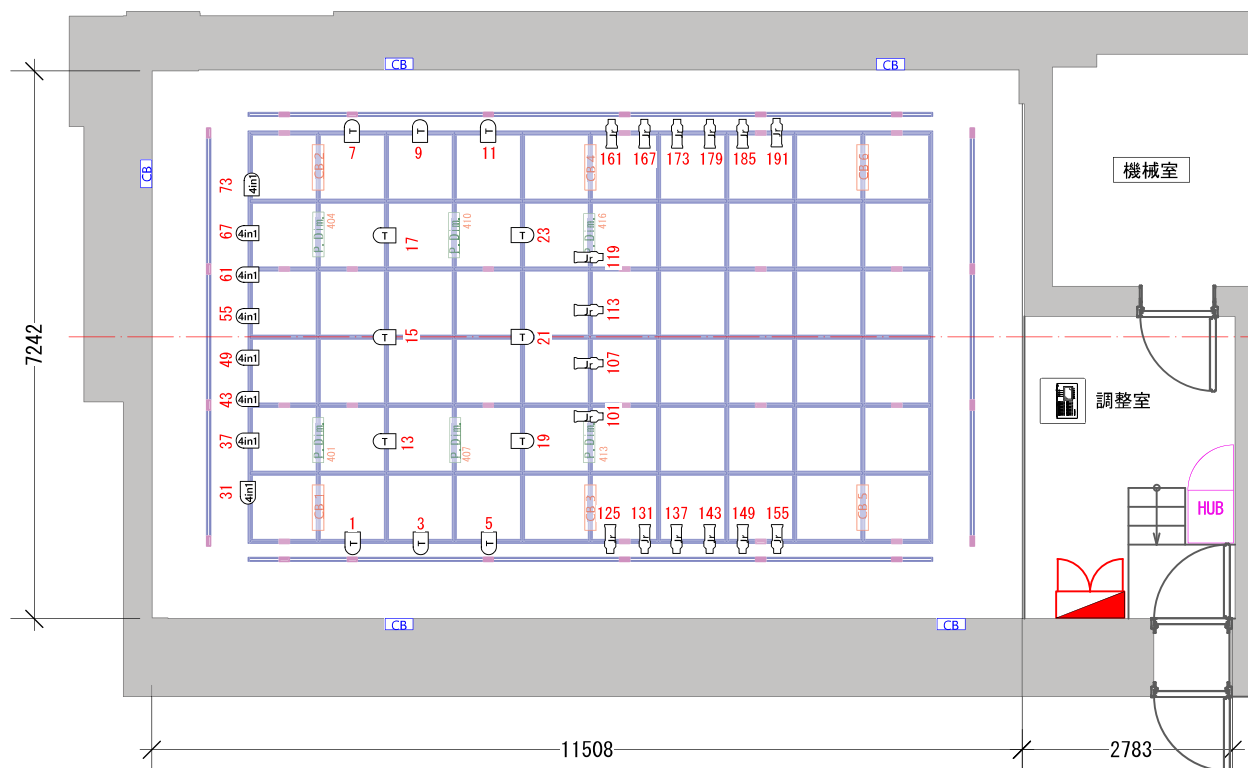
約 102.3㎡



- [P.Dim.] 3ch ポータブルディマー(松村電機) × 6
※C型20A × 6口 (3回路) 最大3kw)
- [CB] グリッドコンセント
- [WC] ウォールコンセント

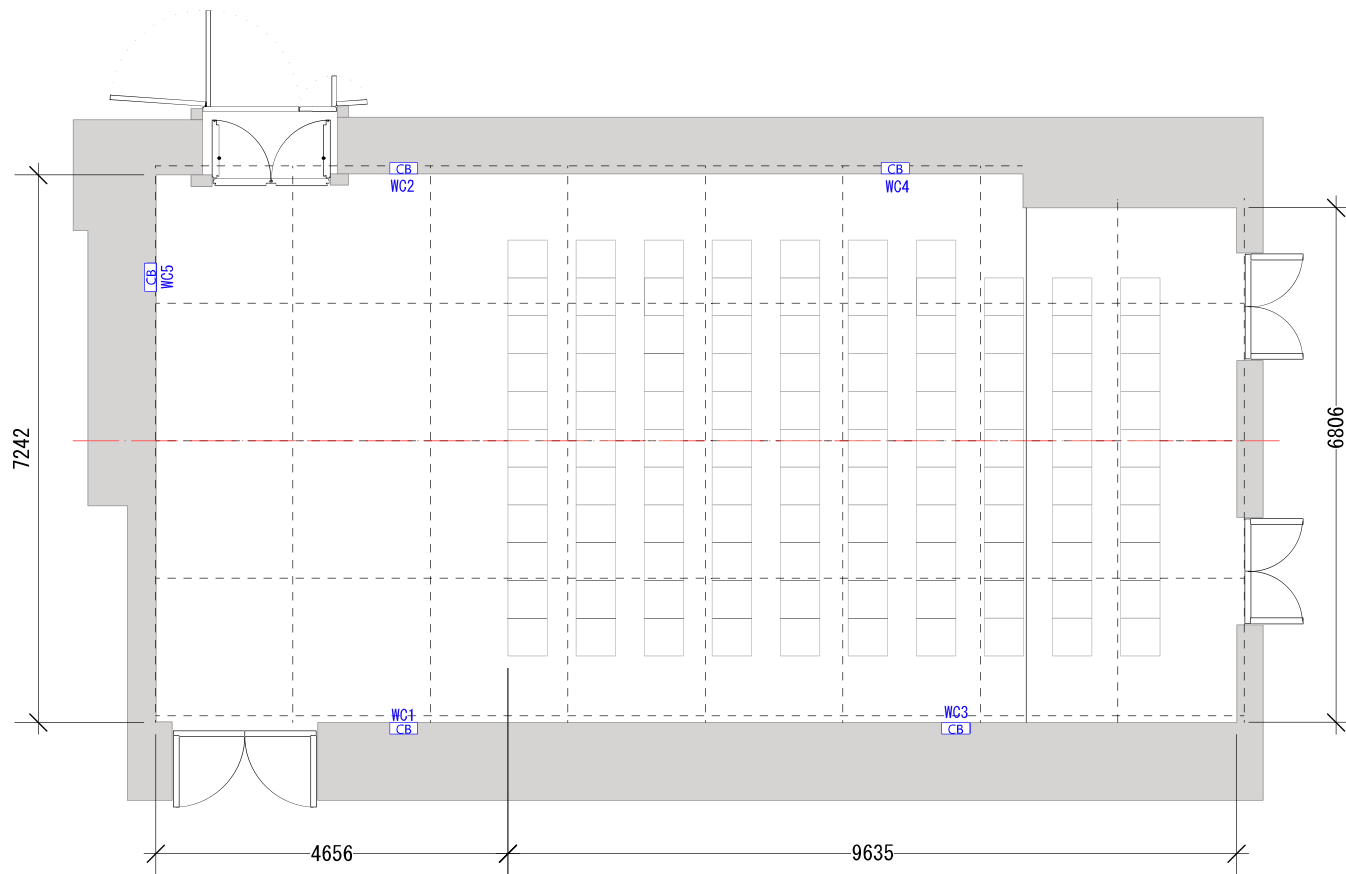
- グリッドコンセント
- C型30Aコンセント × 2
- 平行二型15Aコンセント × 4(上記より分枝)
- D型20Aコンセント × 2(直1回路)
- ※切り替えSWにてC30Aと切替えて使用
- DMX信号出力コネクタ × 1

- ウォールコンセント
- C型30Aコンセント × 2(直4回路)
- 平行二型15Aコンセント × 4(上記より分枝)
- D型20Aコンセント × 2(直1回路)
- ※切り替えSWにてC30Aと切替えて使用
- 抜け止め接地15Aコンセント × 1(直1回路)
- DMX信号入力コネクタ × 1
- DMX信号出力コネクタ × 1



- [P.Dim.] 3ch ポータブルディマー (松村電機) × 6
C型20A × 6口 (3回路) 最大3kw
※モーター類 (ミラーボール、センタレス、ディスクマシンモーター等) 使用不可
- [T] 2ch 64J1K タングステン × 12/12
※100%での点灯不可。最大値を90%で使用してください
- [4in] 6ch 64J RGBW × 8/8
- [Spot] 6ch ColorSouseSpotJr × 16/16

- [CB] グリッドコンセント
 - [CB] ウォールコンセント
- グリッドコンセント**
 C型30Aコンセント × 2
 平行二型15Aコンセント × 4(上記より分岐)
 D型20Aコンセント × 2(直1回路)
 ※切り替えSWにてC30Aと切替えて使用
 DMX信号出力コネクタ × 1
- ウォールコンセント**
 C型30Aコンセント × 2(直4回路)
 平行二型15Aコンセント × 4(上記より分岐)
 D型20Aコンセント × 2(直1回路)
 ※切り替えSWにてC30Aと切替えて使用
 抜け止め接地15Aコンセント × 1(直1回路)
 DMX信号入力コネクタ × 1
 DMX信号出力コネクタ × 1



- CB グリッドコンセント
- CB ウォールコンセント

グリッドコンセント
 C型30Aコンセント ×2
 平行二型15Aコンセント ×4(上記より分岐)
 D型20Aコンセント ×2(直1回路)
 ※切り替えSWにてC30Aと切替えて使用
 DMX信号出力コネクタ ×1

ウォールコンセント
 C型30Aコンセント ×2(直4回路)
 平行二型15Aコンセント ×4(上記より分岐)
 D型20Aコンセント ×2(直1回路)
 ※切り替えSWにてC30Aと切替えて使用
 抜け止め接地15Aコンセント×1(直1回路)
 DMX信号入力コネクタ ×1
 DMX信号出力コネクタ ×1

