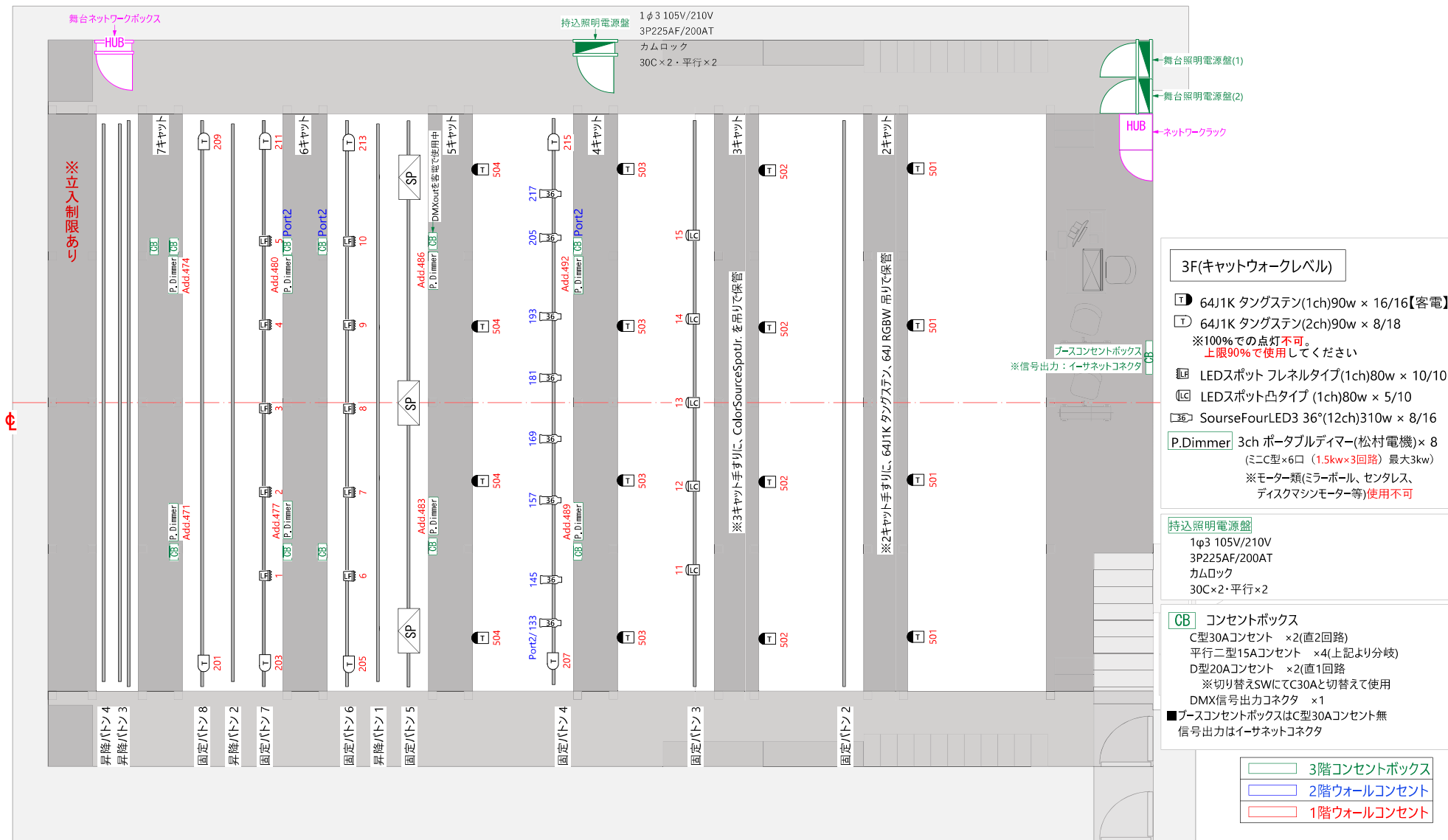


持込照明電源盤
1φ3 105V/210V
3P225AF/200AT
カムロック
30C×2・平行×2

CB コンセントボックス
C型30Aコンセント ×2(直2回路)
平行二型15Aコンセント ×4(上記より分岐)
D型20Aコンセント ×2(直1回路)
※切り替えSWにてC30Aと切替えて使用
DMX信号出力コネクタ ×1
■プースコンセントボックスはC型30Aコンセント無
信号出力はイーサネットコネクタ

照明基本仕込み図 【3F(キャットウォークレベル)】

- 客電・作業灯以外の灯体、移動型調光ユニットは、信号線・電源とも結線なし
- 機材詳細、アクセサリ類については、備品リスト参照のこと
- 別途アドレス表あり、お問い合わせください

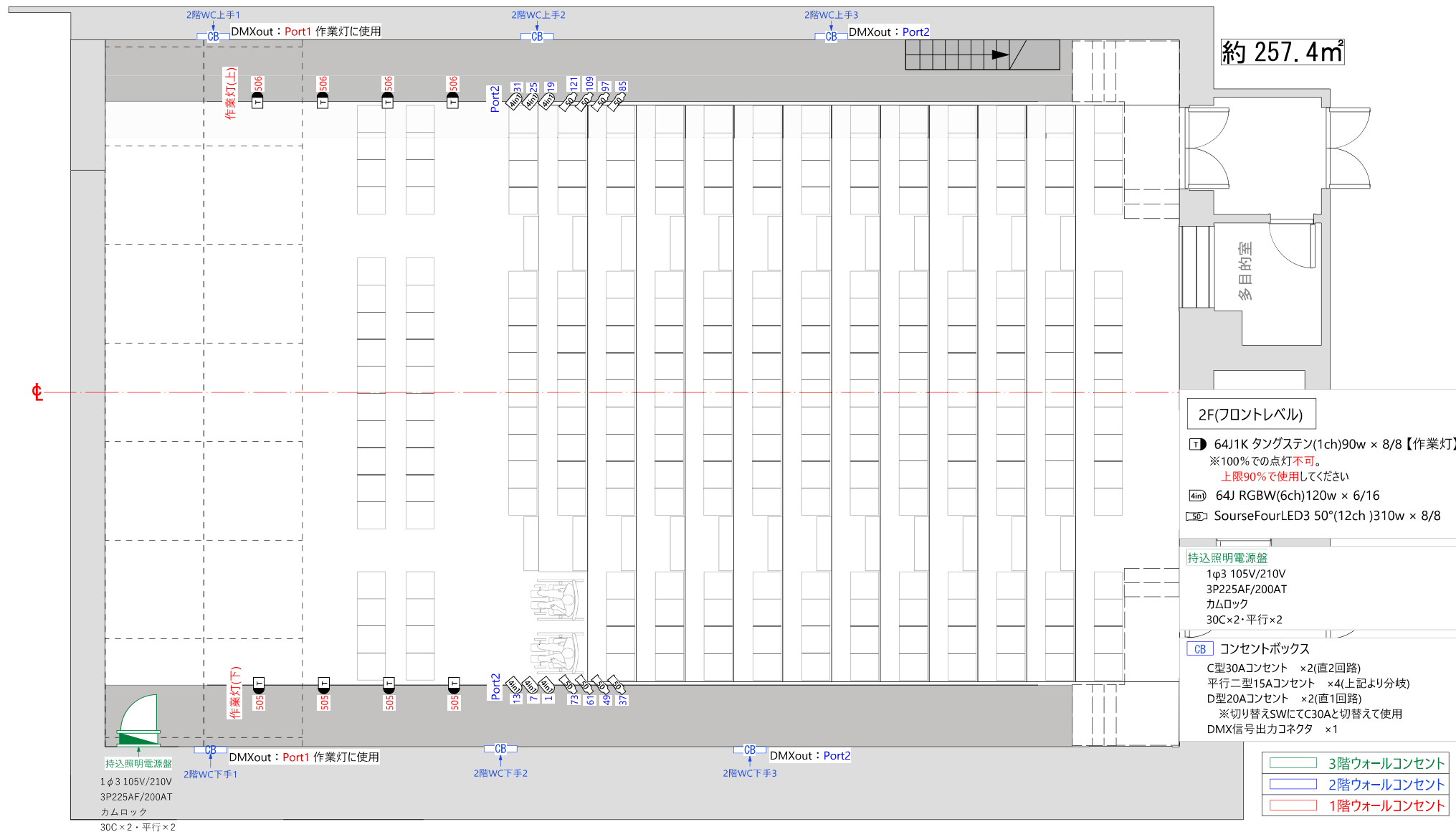


公演日：
公演名：

美術：
照明：
音響：
舞台監督：

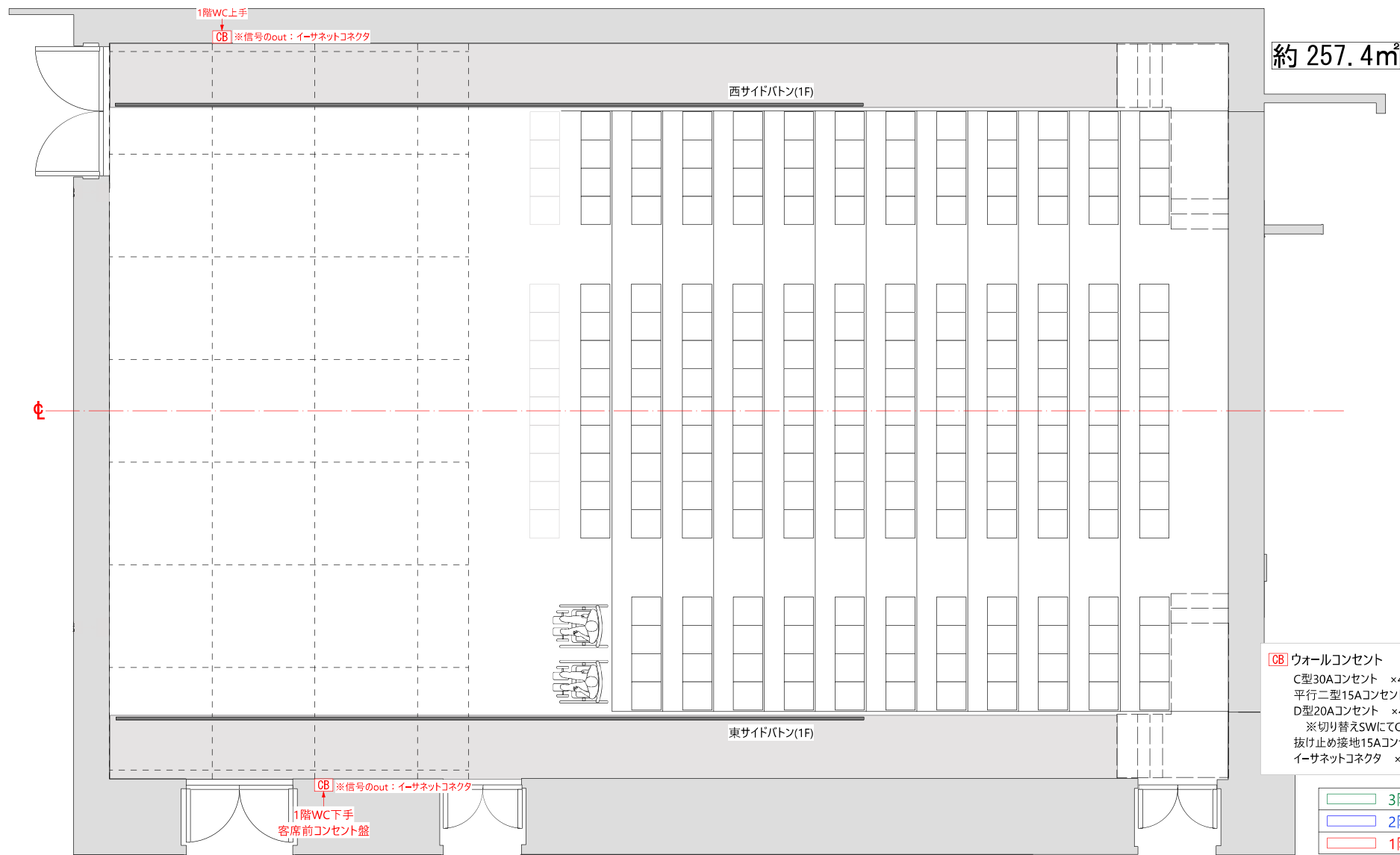
図面作成日
年
月 日 ()

縮尺
1/100(A4)
(2025. 07. 05)更新



CUBE 01

【1F(フロアレベル)】



約 257.4m²

- CB** ウォールコンセント
- C型30Aコンセント ×4(直4回路)
 - 平行二型15Aコンセント ×8(上記より分岐)
 - D型20Aコンセント ×4(直2回路)
 - ※切り替えSWにてC30Aと切替えて使用
 - 抜け止め接地15Aコンセント×1(直1回路)
 - イーサネットコネクタ ×2

- 3階ウォールコンセント
- 2階ウォールコンセント
- 1階ウォールコンセント

CUBE 01

公演日:
公演名:

美術:
照明:
音響:
舞台監督:

図面作成日
年
月 日 ()

縮尺
1/100 (A4)
(2025.07.05)更新

